



POUDRE  
SOLUBLE



OSMOPROTECTEUR



## CARACTÉRISTIQUES

### Ingrédient actif

- Glycine bêtaïne hautement concentrée
- Pure à plus de 97 %
- Approuvé pour la production biologique

### Formulation

Poudre mouillable hautement soluble

**Formats des emballages**  
Sac de 2 kg

**Information de stockage**  
Stocker dans l'emballage d'origine scellé dans un endroit frais et sec (< 25 °C) pendant une période maximale de 36 mois

Toujours lire et suivre le mode d'emploi sur l'étiquette.

## PLUS GRANDE MOBILISATION DU CALCIUM POUR RÉDUIRE LA BRÛLURE DE LA POINTE (TIP BURN)

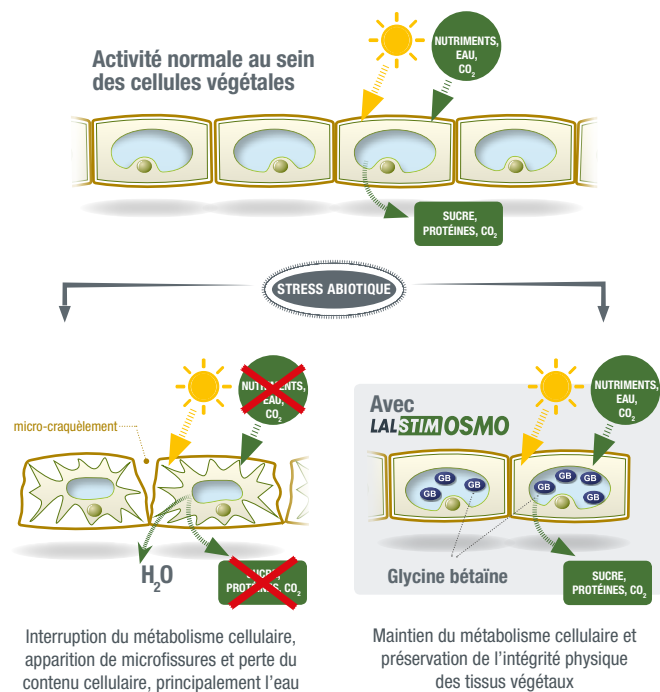
L'ingrédient actif de LALSTIM OSMO est un acide aminé essentiel que l'on trouve naturellement dans de nombreuses espèces végétales. Il s'agit d'une source d'azote qui fournit de l'énergie aux plantes favorisant leur croissance, facilite la mobilité des éléments nutritifs et du calcium, et aide à contrôler le stress des plantes dans des conditions environnementales abiotiques nocives.

### AVANTAGES DE LALSTIM OSMO

- Augmente la mobilité des éléments nutritifs, y compris le calcium.
- Réduit les stress abiotiques, améliore l'absorption d'eau et maintient la résilience des cultures.
- Se diffuse dans la plante dans un délai de 24 à 48 heures et fournit une osmoprotection prolongée pendant plusieurs semaines.
- Compatible avec la plupart des mélanges en cuve et très stable.
- Minimise les pertes de rendement causées par les dommages aux fruits comme l'éclatement, les marbrures et les fissures.
- Minimise le dépérissement des fruits après la récolte en préservant la stabilité de la pression osmotique des cellules.

### MODES D'ACTION

- Osmoprotecteur, facilite l'absorption, la rétention d'eau et régule l'équilibre osmotique dans les cellules et les tissus végétaux.
- Améliore la photosynthèse, le métabolisme de l'azote et la diffusion des éléments nutritifs dans des conditions environnementales défavorables comme la chaleur, le froid, la sécheresse et une salinité élevée.
- Améliore la mobilisation des éléments nutritifs comme le calcium et les oligo-éléments.





## BRÛLURE DE LA POINTE

**Symptômes :** Bords bruns sur les feuilles du cœur ou la couronne des salades.

**Origine :** Une transpiration insuffisante de la plante perturbe la migration du calcium vers les tissus en croissance, causant une carence en calcium.

**Facteurs :** Stress abiotiques

- Humidité élevée
- Ventilation limitée des abris
- Longues périodes de ciel couvert et de conditions brumeuses

LALSTIM OSMO PROCURE UNE PLUS GRANDE MOBILISATION DU CALCIUM EN FAVORISANT LA RÉTENTION OU LA DIFFUSION DE L'EAU ET DES NUTRIMENTS (CALCIUM ET OLIGO-ÉLÉMENTS) À TRAVERS LA MEMBRANE DES CELLULES VÉGÉTALES GRÂCE À LA GESTION DE LA PRESSION OSMOTIQUE.

### ✓ RÉSULTATS D'ESSAIS AUGMENTATION DE LA MOBILISATION DU CALCIUM, RÉDUCTION DE LA BRÛLURE DE LA POINTE

Variété : Laitue iceberg

**% de plantes présentant des symptômes associés à la brûlure de la pointe**



**30 %**

Témoïn



**7 %**

LALSTIM OSMO

France

## TAUX D'APPLICATION

Culture	Cible	Moment	Taux d'application (kg/ha)	Volume d'eau (L/ha)
Laitue	Réduire la brûlure de la pointe causé par les stress abiotiques.	Prévention, avant l'apparition des premiers signes de brunissement (stade de la rosette avec 3 à 4 feuilles). Nouvelle application trois semaines après la première application.	2	500-1 000
	Gel et stress thermique.	Vaporiser 1 à 2 fois toutes les 2 à 3 semaines en conditions de stress.	2	400-800

Se reporter à l'étiquette du produit pour de plus amples détails sur l'application et le moment propice.