



CARACTÉRISTIQUES

Ingrédient actif

- Glycine bêtaïne hautement concentrée
- Pure à plus de 97 %
- Approuvé pour la production biologique

Formulation

Poudre mouillable hautement soluble

Formats des emballages
Sac de 2 kg

Information de stockage
Stocker dans l'emballage d'origine scellé dans un endroit frais et sec (< 25 °C) pendant une période maximale de 36 mois

Toujours lire et suivre le mode d'emploi sur l'étiquette.

MOBILISATION ACCRUE DU CALCIUM POUR RÉDUIRE LES TACHES AMÈRES

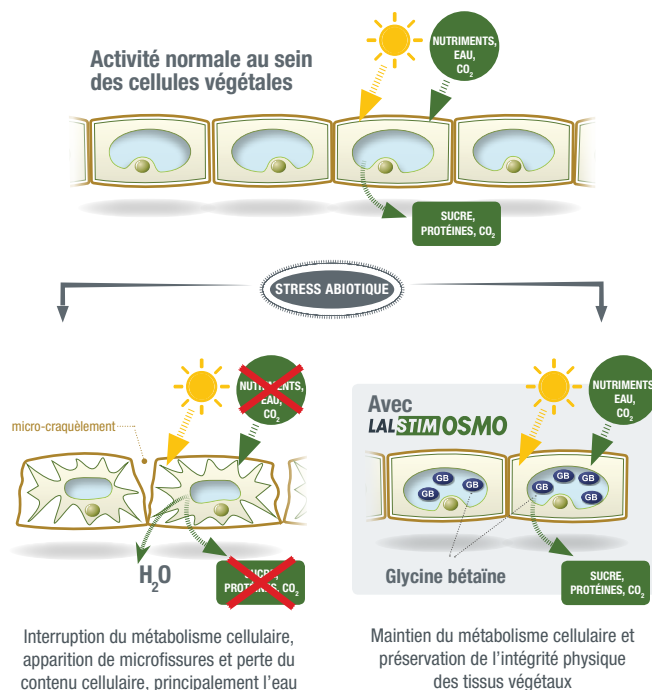
L'ingrédient actif de LALSTIM OSMO est un acide aminé essentiel que l'on trouve naturellement dans de nombreuses espèces végétales. Il s'agit d'une source d'azote qui fournit de l'énergie aux plantes favorisant leur croissance, facilite la mobilité des éléments nutritifs et du calcium, et aide à contrôler le stress des plantes dans des conditions environnementales abiotiques nocives.

AVANTAGES DE LALSTIM OSMO

- Augmente la mobilité des éléments nutritifs, y compris le calcium.
- Réduit les stress abiotiques, améliore l'absorption d'eau et maintient la résilience des cultures.
- Se diffuse dans la plante dans un délai de 24 à 48 heures et fournit une osmoprotection prolongée pendant plusieurs semaines.
- Compatible avec la plupart des mélanges en cuve et très stable.
- Minimise les pertes de rendement causées par les dommages aux fruits comme l'éclatement, les marbrures et les fissures.
- Minimise le dépérissement des fruits après la récolte en préservant la stabilité de la pression osmotique des cellules.

MODES D'ACTION

- Osmoprotecteur, facilite l'absorption, la rétention d'eau et régule l'équilibre osmotique dans les cellules et les tissus végétaux.
- Améliore la photosynthèse, le métabolisme de l'azote et la diffusion des éléments nutritifs dans des conditions environnementales défavorables comme la chaleur, le froid, la sécheresse et une salinité élevée.
- Améliore la mobilisation des éléments nutritifs comme le calcium et les oligo-éléments.





TACHES AMÈRES

Symptômes : Petite tache sur la peau d'un fruit qui tend à pénétrer la chair en lui conférant un aspect décoloré et desséché.

Origine : Mauvaise distribution du calcium dans l'arbre pendant le développement des fruits causant une carence en calcium.

Facteurs : Stress abiotiques

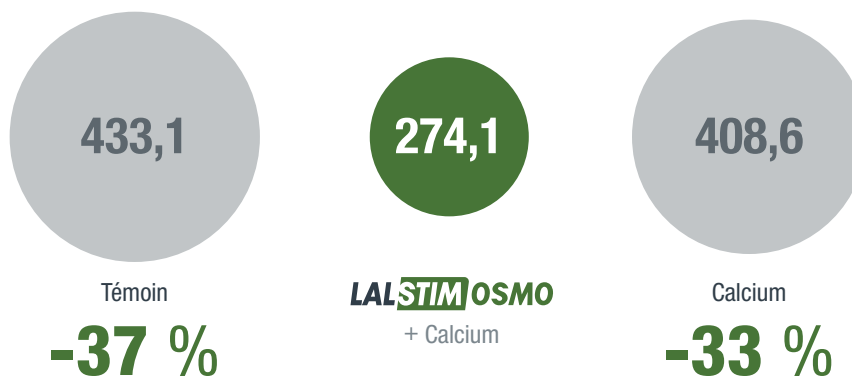
- Stress thermique (de chaleur) : périodes chaudes et sèches (transpiration élevée)
- Stress hydrique : irrigation insuffisante ou mal répartie
- Salinité élevée : arrosage insuffisant ou conductivité électrique élevée en raison d'importantes applications d'éléments nutritifs

LALSTIM OSMO PROCURE UNE PLUS GRANDE MOBILISATION DU CALCIUM EN FAVORISANT LA RÉTENTION OU LA DIFFUSION DE L'EAU ET DES NUTRIMENTS (CALCIUM ET OLIGO-ÉLÉMENTS) À TRAVERS LA MEMBRANE DES CELLULES VÉGÉTALES GRÂCE À LA GESTION DE LA PRESSION OSMOTIQUE.

✓ RÉSULTATS D'ESSAIS : AUGMENTATION DE LA MOBILISATION DU CALCIUM, RÉDUCTION DES LÉSIONS DES TACHES AMÈRES

Variété : Golden Delicious

Nombre de lésions par 100 fruits



France

TAUX D'APPLICATION

Récolte	Cible	Moment	Taux d'application (kg/ha)	Volume d'eau (L/ha)
Pommiers	Augmenter la teneur en calcium et réduire les taches amères sur les pommes.	Au moment de la mise à fruits et toutes les trois semaines par la suite. Ajouter à chaque application foliaire de calcium pour stimuler régulièrement le mouvement du calcium.	0,5	500-1 000
	Tolérance aux stress abiotiques pendant la floraison et en période de gel.	Au début de la floraison ou au plus tard 24 heures avant un risque de gel.	4-7	400-1 000

Se reporter à l'étiquette du produit pour de plus amples détails sur l'application et le moment propice.

Microbial By Nature

www.lallemandplantcare.com



LALLEMAND PLANT CARE

